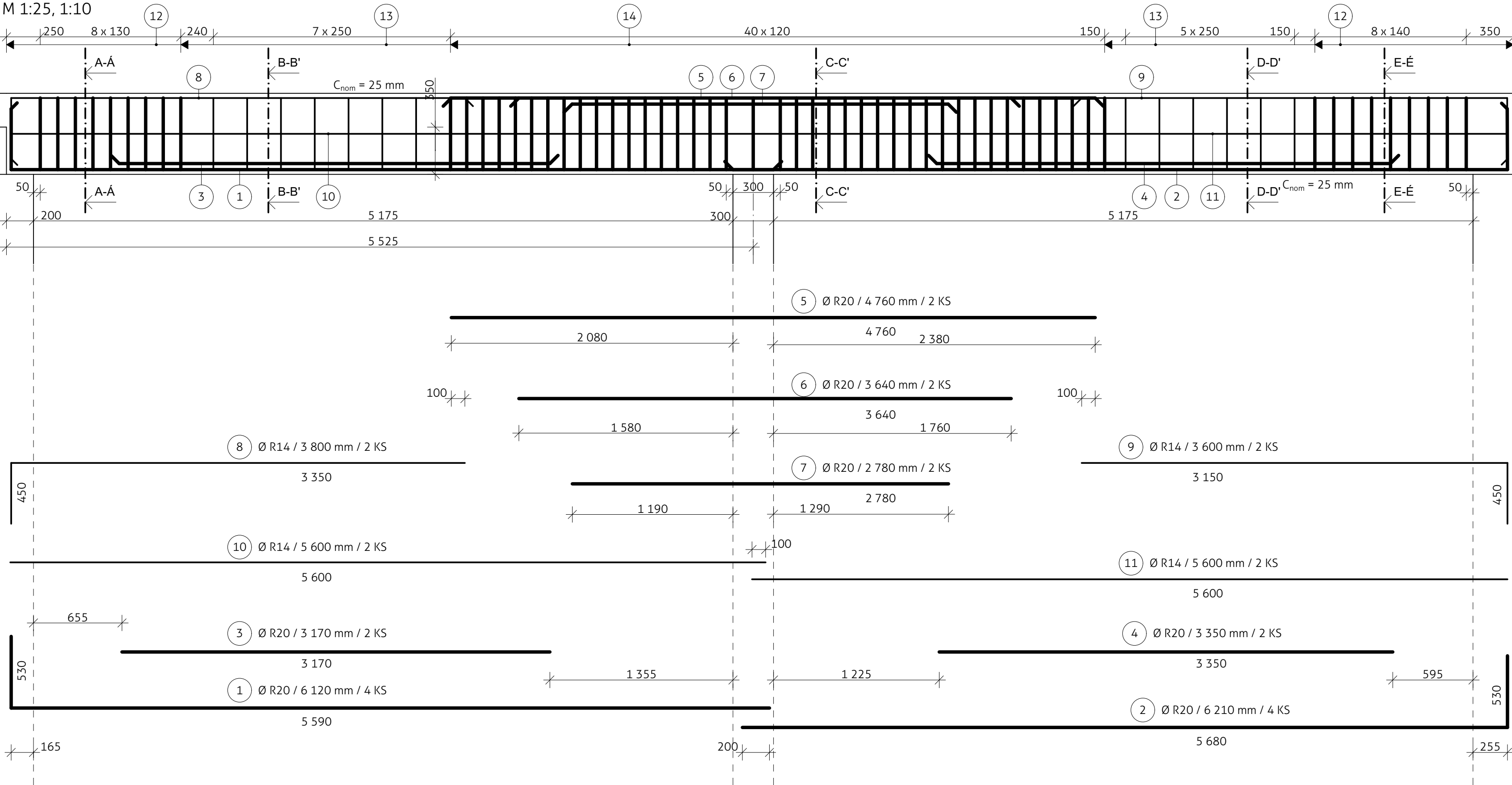
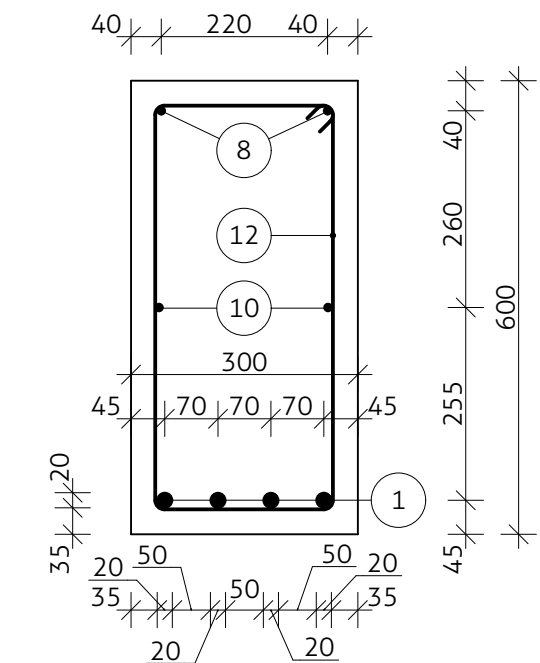


VÝKRES VÝZTUŽE PRŮVLAKU

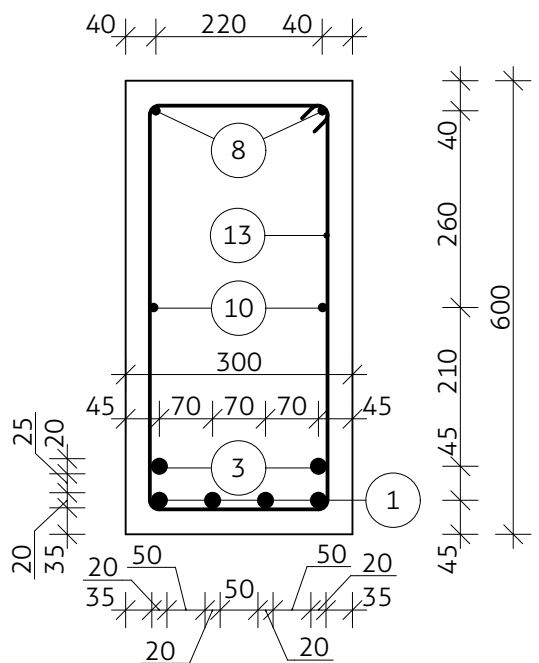
M 1:25, 1:10



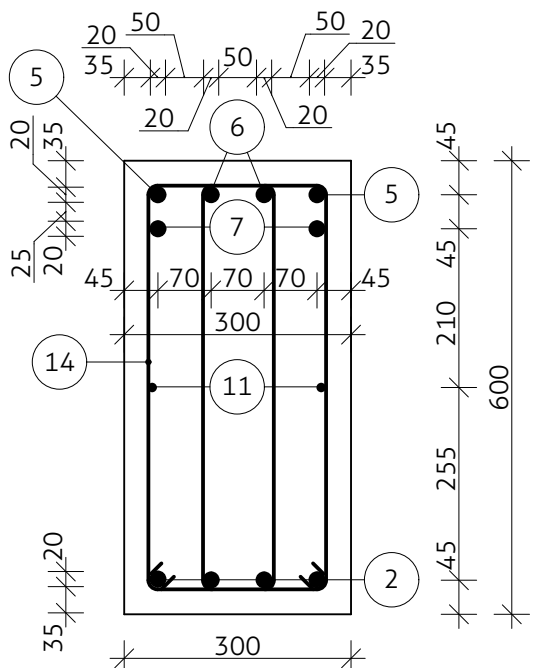
ŘEZ A-Á:  
M 1:10



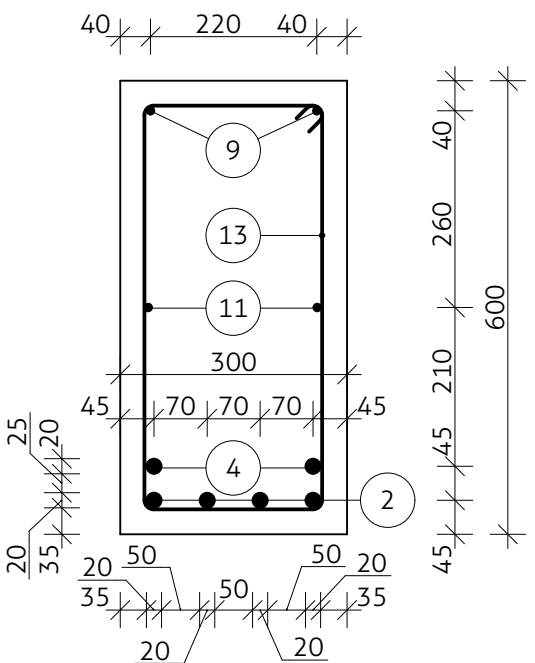
ŘEZ B-B':  
M 1:10



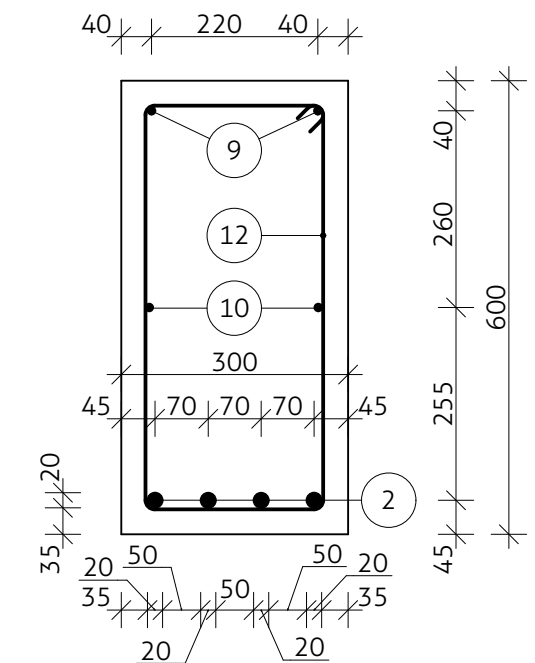
ŘEZ C-C':  
M 1:10



ŘEZ D-D':  
M 1:10




ŘEZ E-É:  
M 1:10



POZNÁMKY:

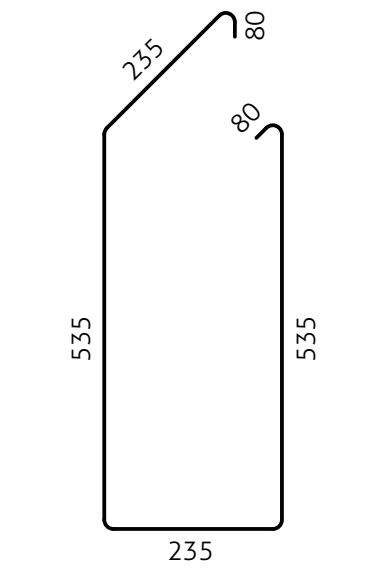
- KRYTÍ VÝZTUŽE VZTAŽENO K TŘMÍNKŮM: C<sub>nom</sub> = 25 mm
- BETON C 30/37 - XC1
- OCEL B550B
- NAVRŽENO DLE ČSN EN 1992-1-1, ČSN EN 206
- BETONOVÁ SMĚS - S3

0,000 = 624,350 m n.m., B.p.v. / SOUŘADNICOVÝ SYSTÉM JTSK

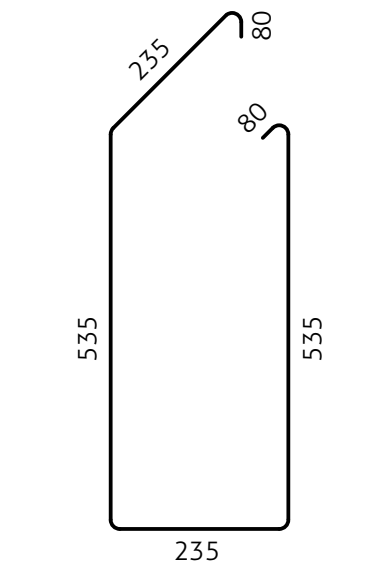
DRUH PRÁCE	DIPLOMOVÁ PRÁCE		 FAKULTA STAVEBNÍ
VYPRACOVAL	Bc. TOMÁŠ KLEMEŠ		
VEDOUČÍ PRÁCE	Ing. ROMANA BENEŠOVÁ		
STAVEBNÍK	JOHAN HRANATÝ, NOVÁ 226, 788 32 STARÉ M. POD SNĚŽNÍKEM		
MÍSTO STAVBY	PARC. Č. 560/2, 571/3, 571/7, 571/8, 575/1 a 575/2; K.Ú.: STŘÍBRNICE		
NÁZEV STAVBY	HOTEL RUMBURK VE STŘÍBRNICÍCH		
STAVEBNÍ OBJEKT	SO01	FORMÁT	4 x A4
ČÁST	PD	AR	2017/18
OBSAH:		STUPEŇ	SP
		MÉRITKO	Č. VÝKRESU
		M 1:25, 1:10	G.4

VÝUKOVÁ VERZE ARCHICADU

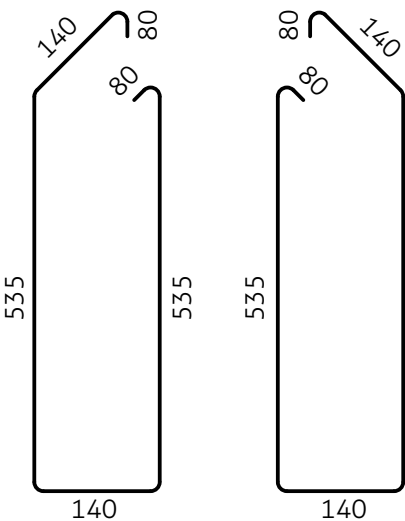
OZN.	Ø [mm]	DÉLKA [mm]	KS	CELKOVÁ DÉLKA [m]			
				Ø 6	Ø 8	Ø 14	Ø 20
1	20	6 120	4	--	--	--	24,48
2	20	6 210	4	--	--	--	24,84
3	20	3 170	2	--	--	--	6,34
4	20	3 350	2	--	--	--	6,70
5	20	4 760	2	--	--	--	9,52
6	20	3 640	2	--	--	--	7,28
7	20	2 780	2	--	--	--	5,56
8	14	3 800	2	--	--	7,60	--
9	14	3 600	2	--	--	7,20	--
10	14	5 600	2	--	--	11,20	--
11	14	5 600	2	--	--	11,20	--
12	8	1 700	18	--	30,60	--	--
13	6	1 700	13	22,10	--	--	--
14	8	1 510	80	--	120,80	--	--
CELKOVÁ DÉLKA [m]				22,10	151,40	37,20	84,72
HMOTNOST [kg]				4,90	59,74	45,01	209,26
HMOTNOST CELKEM [kg]				318,91			



12 Ø R8 / 1 700 mm / 18 KS



13 Ø R6 / 1 700 mm / 13 KS



14 Ø R8 / 1 510 mm / 40 x 2 KS